

# INWENTARYZACJA POWYKONAWCZA ZESPÓŁ MIESZKANIOWY W ZAWADZIE OSIEDLE "APARTAMENTY NA WZGÓRZACH" ul. Zawada 423B, Myślenice



**APARTAMENTY  
NA WZGÓRZACH**

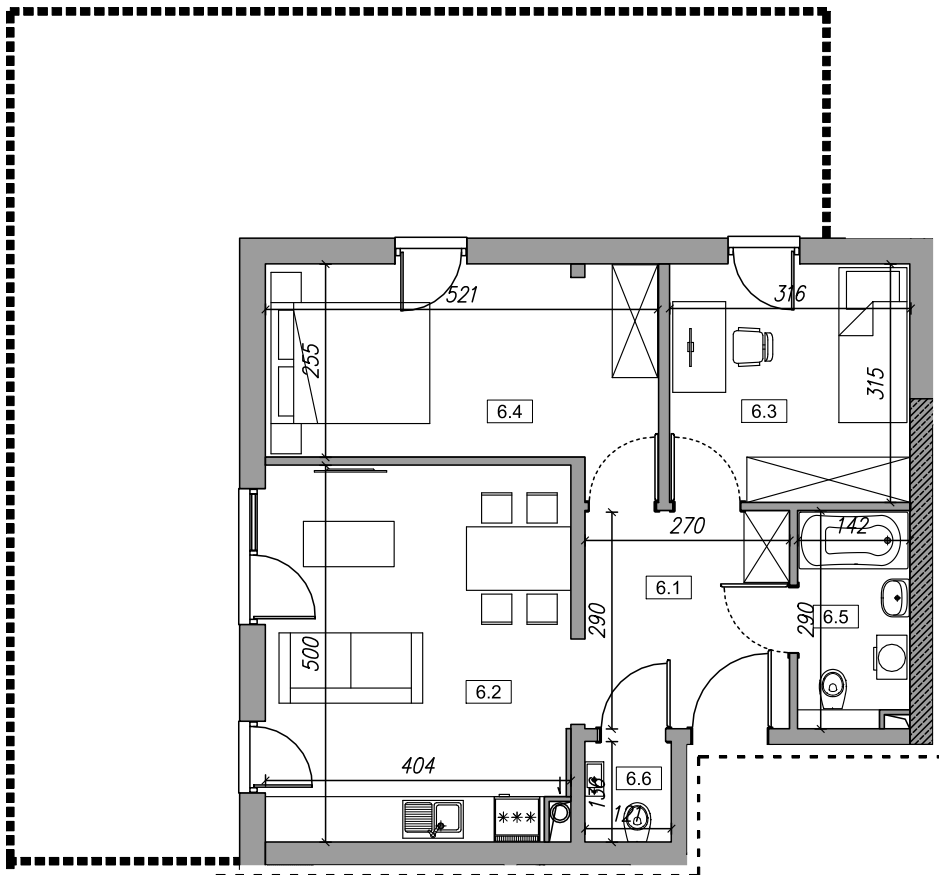
## BUDYNEK A1

nr lokalu 6  
piętro 0  
ilość pokoi 3

## MIESZKANIE NR 6

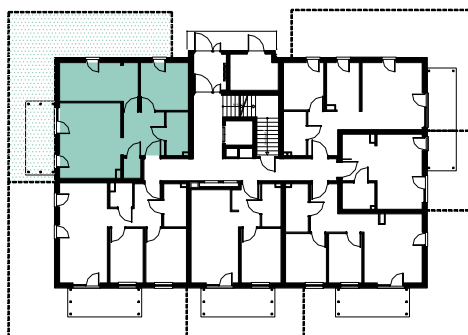
6.1 hol [m <sup>2</sup> ]	8.05
6.2 pok. dzienny z aneksem kuch. [m <sup>2</sup> ]	19.89
6.3 sypialnia [m <sup>2</sup> ]	9.95
6.4 sypialnia [m <sup>2</sup> ]	13.84
6.5 łazienka [m <sup>2</sup> ]	4.04
6.6 toaleta [m <sup>2</sup> ]	1.62
<b>suma [m<sup>2</sup>]</b>	<b>57.39</b>

ogródek [m<sup>2</sup>] 55.90



### UWAGI:

- Powierzchnie liczone wg normy PN-ISO 9836: 1997
- Wyposażenie tylko w celach prezentacji, nie stanowi zobowiązania umownego
- Niniejszy projekt nie stanowi oferty w rozumieniu przepisów kodeksu cywilnego



### LEGENDA:

- Ściany i słupy - konstrukcja żelbetowa
- Ściany i słupy - konstrukcja drewniana

Brak możliwości wyburzenia, przesunięcia, bruzdowania itp. wszelkich ścian w lokalach mieszkalnych.  
W mieszkaniu występują lokalne zmniejszenia wysokości pomieszczeń-obudowa instalacji wentylacji mechanicznej

## SCHEMAT OSIEDLA



Data wydania: 11.2023



### DEWELOPER:

J.W. Construction Holding S.A.  
ul. Radzymińska 326 | 05-091 Ząbki | tel. 22 777 90 00, 22 771 75 55 biuro@jwconstruction.pl  
www.jwconstruction.pl Wpisana do Rejestru Przedsiębiorców prowadzonego przez Sąd Rejonowy dla m.st. Warszawy XIV Wydział Gospodarczy pod nr 0000028142, Regon 010621332, NIP 125-00-28-307

OPRACOWAŁA: Marielna Kościeszka

SPRAWDZIŁ: inż. Marcin Gryczka



Prawa autorskie zastrzeżone. Ustawa z dn. 4.02.1994 r.